

# Dell Vostro 470

## 安裝與配件資訊

### 關於警告

 警告: 「警告」表示有可能會導致財產損失、人身傷害甚至死亡。

### 前視圖與後視圖

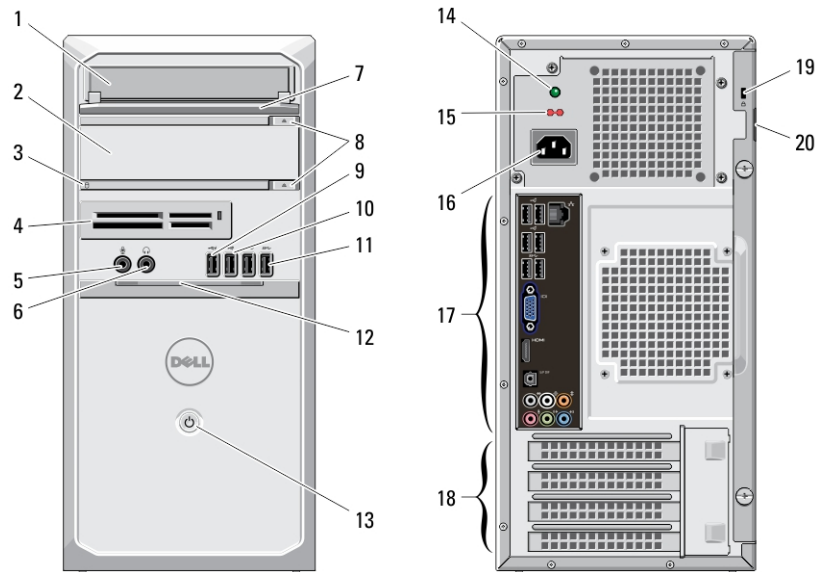



圖 1. 前視圖與後視圖

- |                         |                 |
|-------------------------|-----------------|
| 1. CD/DVD 磁碟機           | 12. 前面板門 (打開)   |
| 2. CD/DVD 磁碟機 (可選)      | 13. 電源按鈕        |
| 3. 硬碟機活動指示燈             | 14. 電源供應器診斷指示燈  |
| 4. 媒體卡讀取器 (可選)          | 15. 電壓選擇器切換開關   |
| 5. 麥克風連接器               | 16. 電源連接器       |
| 6. 耳機連接器                | 17. 背面板連接器      |
| 7. 磁碟機支架前面板 (打開)        | 18. 擴充卡插槽 (4 個) |
| 8. CD/DVD 磁碟機退出按鈕 (2 個) | 19. 安全纜線插槽      |
| 9. 可供電的 USB 2.0 連接器     | 20. 掛鎖扣環插槽      |
| 10. USB 2.0 連接器         |                 |
| 11. USB 3.0 連接器 (2 個)   |                 |

 註: 僅當您在電腦中安裝第二個 CD/DVD 磁碟機後, 第二個 CD/DVD 磁碟機退出按鈕才有效。



070NKRA00

管制型號: D10M  
管制類型: D10M002  
2011 - 10

## 背面板

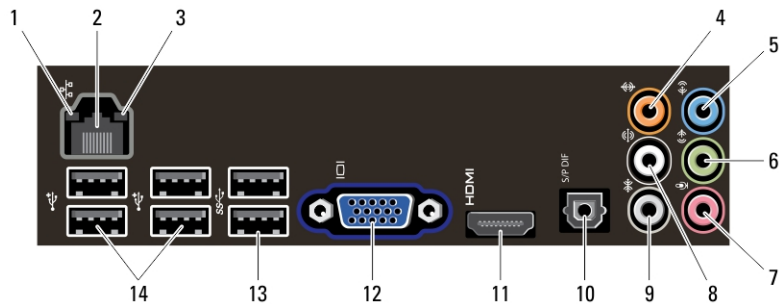


圖 2. 背面板

1. 連結完整性指示燈
2. 網路配接器連接器
3. 網路活動指示燈
4. 中心/次低音喇叭連接器
5. 信號線輸入連接器
6. 前 L/R 信號線輸出連接器
7. 麥克風連接器
8. 後 L/R 喇叭連接器
9. 側 L/R 環繞立體聲連接器
10. S/PDIF 連接器
11. HDMI 連接器
12. VGA 連接器
13. USB 3.0 連接器 (2 個)
14. USB 2.0 連接器 (4 個)

## 快速安裝

**警告:** 開始執行本章節中的任何程序之前，請先閱讀電腦隨附的安全資訊。如需其他最佳實務資訊，請參閱 [www.dell.com/regulatory\\_compliance](http://www.dell.com/regulatory_compliance)。

**註:** 某些裝置需另外訂購才會隨附。

**註:** 您的電腦可能未隨附某些纜線。

1. 連接網路纜線 (可選)。

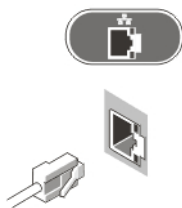


圖 3. 網路連接

2. 連接電話線 (可選)。

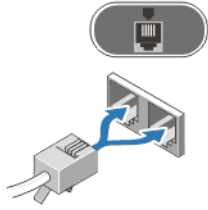


圖 4. 電話連接

3. 如果您購買的是可選的分離式圖形卡，請將顯示器連接至分離式圖形卡上的連接器。否則，請使用內建 VGA 或 HDMI 連接器連接顯示器。請僅使用以下其中一種纜線連接顯示器：

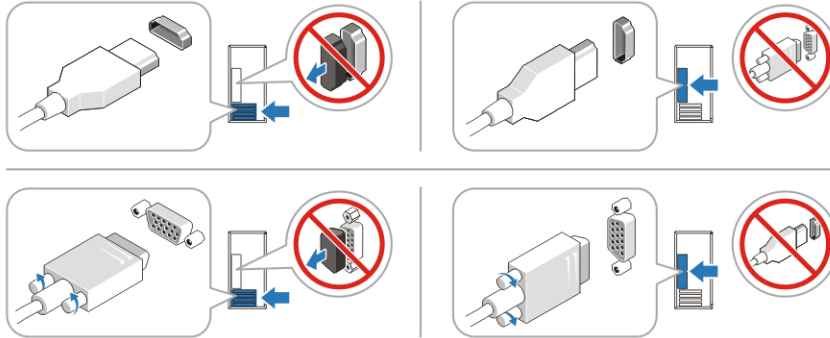


圖 5. VGA 連接器和 HDMI 連接器

4. 連接 USB 鍵盤或滑鼠 (可選)。

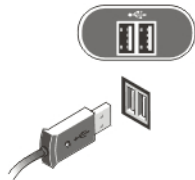


圖 6. USB 連接

5. 連接電源線。

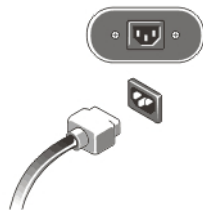


圖 7. 連接電源

6. 按下顯示器與電腦上的電源按鈕。

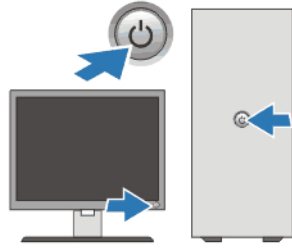



圖 8. 開放電源

## 規格

 註: 以下僅列出依法需隨附於電腦的零件規格。若需最新的完整電腦規格清單, 請造訪 [support.dell.com](http://support.dell.com)。

---

### 電源

---

瓦特數	350 W/460 W
電壓 (請參閱電腦隨附的安全資訊, 以獲得重要的電壓設定資訊)	100 V-127 V/200 V-240 V, 50 Hz/60 Hz, 8 A/4 A
幣式電池	3 V CR2032 鋰幣式電池

---

### 實體參數

---

高度	
(不含基座)	360.00 mm (14.17 吋)
(含基座)	362.90 mm (14.29 吋)
寬度	175.00 mm (6.89 吋)
厚度	445.00 mm (17.52 吋)
重量	9.66 kg 至 11.22 kg (21.30 lb 至 24.74 lb)

---

### 環境參數

---

作業溫度:	10 °C 至 35 °C (50 °F 至 95 °F)
-------	-------------------------------

## 尋找更多資訊和資源

請參閱您電腦隨附的安全和法規文件以及法規遵循網站 [www.dell.com/regulatory\\_compliance](http://www.dell.com/regulatory_compliance), 以取得有關以下內容的更多資訊:

- 最佳安全實務
- 法規認證
- 人體工學

請參閱 [www.dell.com](http://www.dell.com), 以取得下列項目的更多資訊:

- 保固
- 條款與條件 (僅限美國)
- 使用者授權合約

有關您產品的更多資訊，請參閱 [support.dell.com/manuals](http://support.dell.com/manuals)。

**本出版品中的資訊如有更改，恕不另行通知。**

**© 2012 Dell Inc. 版權所有，翻印必究。**

未經 Dell Inc. 的書面許可，不得以任何形式進行複製這些內容。

本文所使用的商標：Dell™、DELL 徽標、Dell Precision™、Precision ON™、ExpressCharge™、Latitude™、Latitude ON™、OptiPlex™、Vostro™ 及 Wi-Fi Catcher™ 為 Dell Inc. 的商標。Intel®、Pentium®、Xeon®、Core™、Atom™、Centrino® 及 Celeron® 為 Intel Corporation 在美國或其他國家的註冊商標或商標。AMD® 為 Advanced Micro Devices, Inc. 的註冊商標，AMD Opteron™、AMD Phenom™、AMD Sempron™、AMD Athlon™、ATI Radeon™ 及 ATI FirePro™ 為 Advanced Micro Devices, Inc. 的商標。Microsoft®、Windows®、MS-DOS®、Windows Vista®、Windows Vista 開始按鈕及 Office Outlook® 為 Microsoft Corporation 在美國及/或其他國家的商標或註冊商標。Blu-ray Disc™ 為 Blu-ray Disc Association (BDA) 所有的商標並授權予光碟及播放機使用。Bluetooth® 文字商標為 Bluetooth® SIG, Inc. 的註冊商標且 Dell Inc. 經授權使用。Wi-Fi® 為 Wireless Ethernet Compatibility Alliance, Inc. 的註冊商標。

本出版品中使用的其他商標及商品名稱，係指擁有這些商標及商品名稱的公司或其製造的產品。Dell Inc. 對本公司之外的商標和產品名稱不擁有任何所有權。